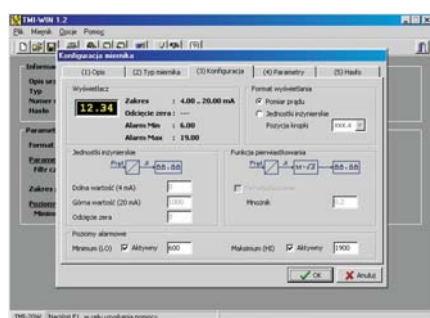
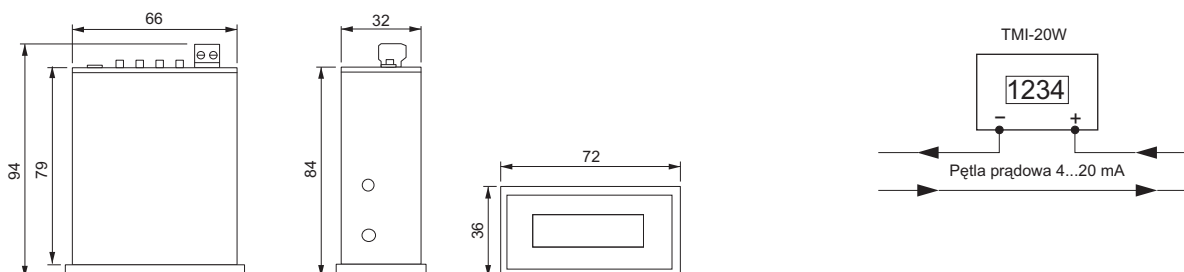


- Programowanie wszystkich parametrów (zakres, filtracja sygnału, itp).
- Zasilanie z linii pomiarowej 4..20 mA.
- Wyświetlacz LCD - cztery cyfry.
- Wyświetlanie wyników w jednostkach inżynierskich lub jako wartość prądu.
- Zakres wyświetlania -999...9999.
- Sygnalizacja przekroczenia nastawionych progów pomiarowych.
- Programowanie funkcji za pomocą wbudowanej klawiatury lub z komputera PC.
- Wysoka niezawodność i dokładność przetwarzania.
- Obudowa do montażu na tablicy.



Miernik TMI-20W jest urządzeniem mierzącym sygnał w linii dwuprzewodowej 4...20 mA oraz wyświetlającym go na 4 cyfrowym wyświetlaczu. Miernik może wyświetlać wartość prądu w linii lub wartość w jednostkach inżynierskich (w zakresie -999 do 9999 razem z jedną z trzech pozycji kropki dziesiętnej). Zasilanie miernika pochodzi z linii 4...20 mA, której sygnał jest mierzony. Wszystkie funkcje miernika mogą być zaprogramowane przy pomocy programu TMI-WIN. Programowanie bezpośrednio na obiekcie umożliwia 4 przyciskowa klawiatura, dostępna z tyłu obudowy.



Miernik można zaprogramować przy pomocy wbudowanej klawiatury lub programu TMI-WIN działającego na komputerze PC w środowisku Windows. Program posiada następujące cechy:

- proste obsługowo menu,
- możliwość odczytania bieżącej konfiguracji urządzenia,
- zapisanie/odczytanie konfiguracji do/z pliku,
- wydruk konfiguracji miernika,
- możliwość ustawienia hasła dostępu do wprowadzania zmian w urządzeniu,
- możliwość symulacji sygnału wejściowego w trybie monitoringu,
- rejestracja danych do pliku oraz ich eksport w formacie CSV do MS Excel,
- prezentacja danych na wykresie bieżącym i archiwalnym,
- wydruk wykresów.

Miernik należy zamawiać posługując się podanym niżej kodem :

TMI - 20W

**Wejście**

- zakres wejściowy 3,6...22 mA
- spadek napięcia  $\leq 6$  V
- zabezpieczenie prądowe 26 mA  $\pm$  2 mA

**Wyświetlacz**

- typ LCD 4 cyfry
- wysokość cyfr 9 mm
- zakres wyświetlania -999...9999
- pozycja kropki dziesiętnej programowalna

**Dane ogólne**

- błąd podstawowy  $\leq 0,1\% \pm 2$  cyfry
- rozdzielczość pomiaru 10 bitów
- czas ustalenia (10...90%)  $\leq 1$  s
- czas nagrzewania 10 min

**Temperatura**

- temperatura pracy 0...60°C
- błąd dodatkowy od zmian temperatury  $\leq 0,01\%/^{\circ}\text{C}$

**Warunki środowiskowe**

- temperatura przechowywania -10...65°C
- wilgotność względna (bez kondensacji)  $\leq 90\%$
- pozycja pracy dowolna

**Obudowa**

- wykonanie tablicowa z tworzywa sztucznego
- stopień ochrony przód/tył IP65/IP10
- wymiary otworu w tablicy 68,5 x 32 mm
- podłączenie przewodów wtyk z zaciskami śrubowymi do przewodów 1,5 mm<sup>2</sup>
- wymiary patrz rysunek na pierwszej stronie
- masa ~ 150 g

Do samodzielnego zaprogramowania miernika pomocne jest dodatkowe, opcjonalne wyposażenie:

1. Program konfiguracyjny TMI-WIN.  
Umożliwia skonfigurowanie i miernika. Aktualna wersja dostępna jest w internecie na stronie [www.ssa.pl](http://www.ssa.pl).  
Program jest bezpłatny.
2. Kabel połączeniowy RS232/TTL  
Służy do połączenia komputera PC z miernikiem TMI iz przetwornikami SMS, LMS.

